

Tema 5

TRABAJO PRÁCTICO: Andalucía verde

DEMOCRATIZACIÓN DEL HTML5:
DISEÑO WEB PARA TODOS LOS PÚBLICOS



Proyecto
OpenCourseWare-UNIA
(ocw.unia.es)



Autora
Encarni Hinojosa



ÍNDICE

Introducción

Objetivos-tareas

5.1

- Boceto del diseño.
- Ubicación y explicación de los recursos.

5.2

- **GOOGLE FUSION TABLES:**
- Elaboración de un gráfico estadístico interactivo sobre los lince ibéricos.
- Creación de un mapa interactivo con la localización de los Centros de Interpretación de los Parques Naturales de Andalucía.

5.3

- **ANIMATRON:**
- Vídeo de presentación de los Parques Naturales de Andalucía.
- Elaboración de un gif sencillo de un lince ibérico.

5.4

- **GENIALLY:**
- Creación de una infografía tipo 'microsite' de los Parques Naturales de Andalucía.
- Infografía-tráiler para Twitter.

Entrega



INTRODUCCIÓN

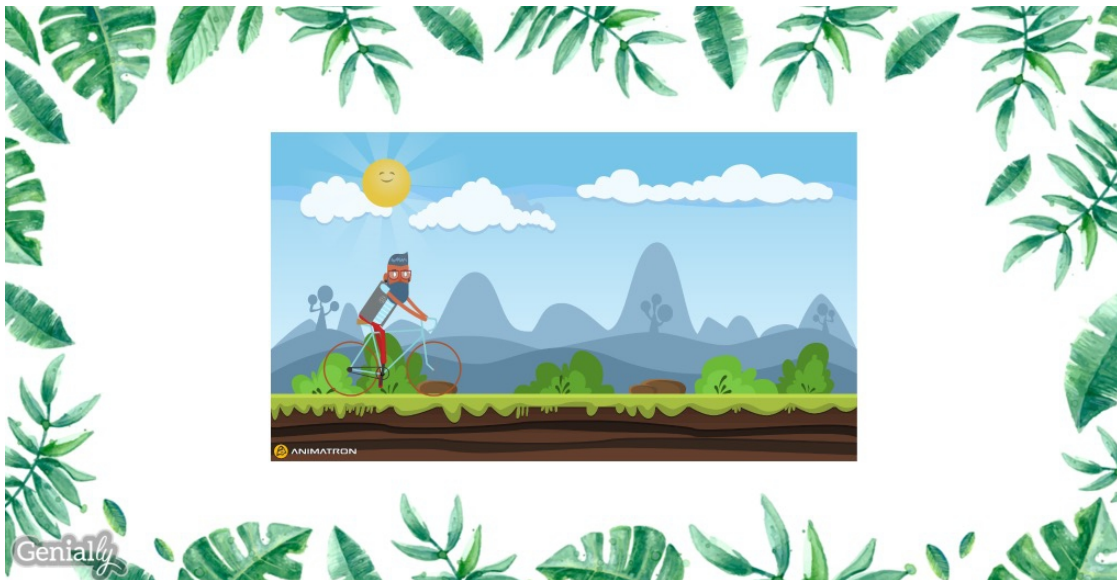
Un parque natural es un espacio con características biológicas o paisajísticas especiales y al que se le garantiza su protección. Pueden ser marítimos o terrestres. En Andalucía, la declaración se hace por Decreto del Consejo de Gobierno de la Junta de Andalucía y se enfoca en la conservación y mantenimiento de la flora y fauna del espacio. Actualmente, en Andalucía hay declarados **24 parques naturales** y dos de ellos, Doñana y Sierra Nevada, son a su vez Parques Nacionales.

OBJETIVOS-TAREAS | 5.1

1. Boceto del diseño del trabajo práctico.

Tamaño de pantalla-lienzo: **1920 px de ancho x 1000 px de alto.**

– **Pantalla 1a:**



– Pantalla 1b:



– Pantalla 2:





– Pantalla 3:



– Pantalla 4:





2. Ubicación y explicación de los recursos.

- **fondo.png**: esta imagen de fondo irá en todas las pantallas-páginas de la infografía.
- **hoja.png**: para usarla como botón en la infografía.

Carpeta pantalla2:

- **aguila-imperial.jpg**: para usarla como foto.

Carpeta pantalla3:

- **mapa.png**: para usar el mapa como base de la infografía para localizar los parques naturales.
- **fotos-parques**: fotografías para cada parque para incluir en las ventanas del mapa.

Carpeta pantalla4:

- **lince.png**: para usar como base de la infografía sobre el lince.
- **Carpeta lincegif**: para usar las imágenes para hacer un gif con Animatron.



OBJETIVOS | 5.2

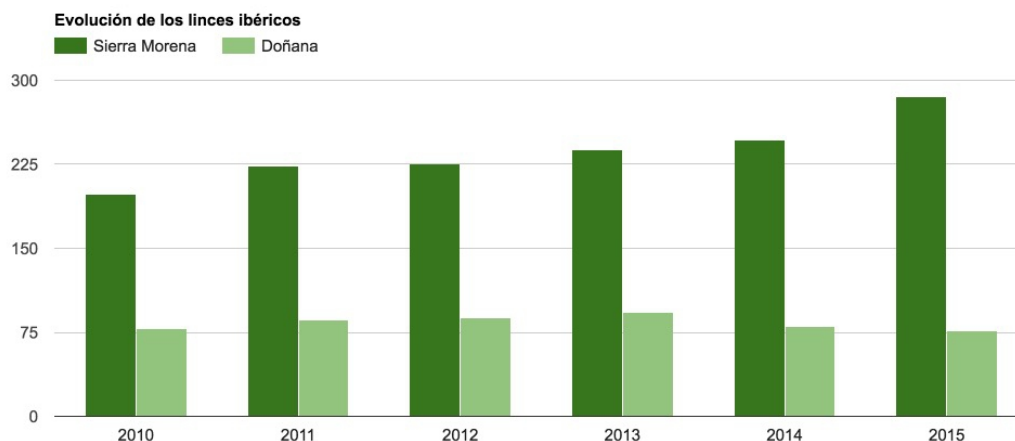
1. GOOGLE FUSION TABLES: gráfico estadístico sobre la evolución de los linces en Doñana y en Sierra Morena.

- Utiliza el enlace de esta hoja de cálculo de Google:

<http://docs.google.com/spreadsheets/d/1AGvQdoy845FL1URLuffHbluD2DAUA-SmArkFdT4ADX8/edit?usp=sharing>

También puedes encontrar esta hoja de cálculo como archivo en la **pantalla 4** de la carpeta de **recursos**.

- El gráfico debe quedarte, más o menos, así:





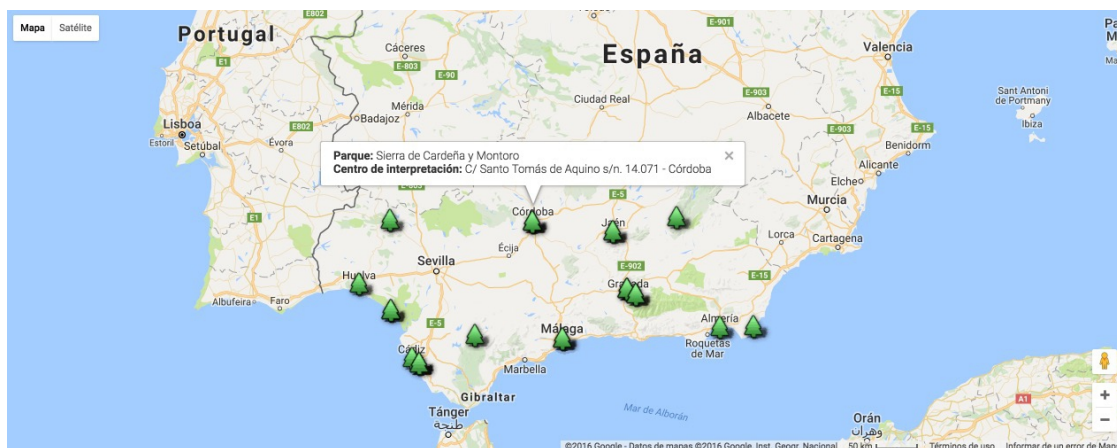
2. GOOGLE FUSION TABLES: mapa interactivo sobre los centros de interpretación de los Parques Naturales de Andalucía.

- Utiliza el enlace de esta hoja de cálculo de Google:

<http://docs.google.com/spreadsheets/d/19S3AamMV8hMwnElnIVNVN1wXXRB3pLfqeL7SSYj4zbo/edit?usp=sharing>

También puedes encontrar esta hoja de cálculo como archivo en la **pantalla 3** de la carpeta de **recursos**.

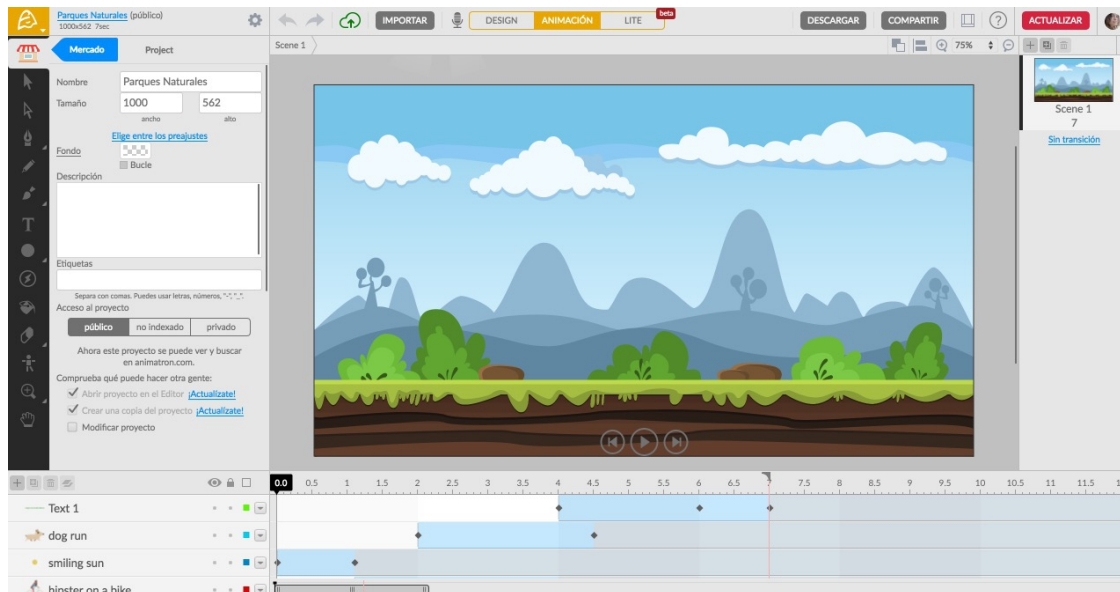
- El mapa debe quedarte, más o menos, así:



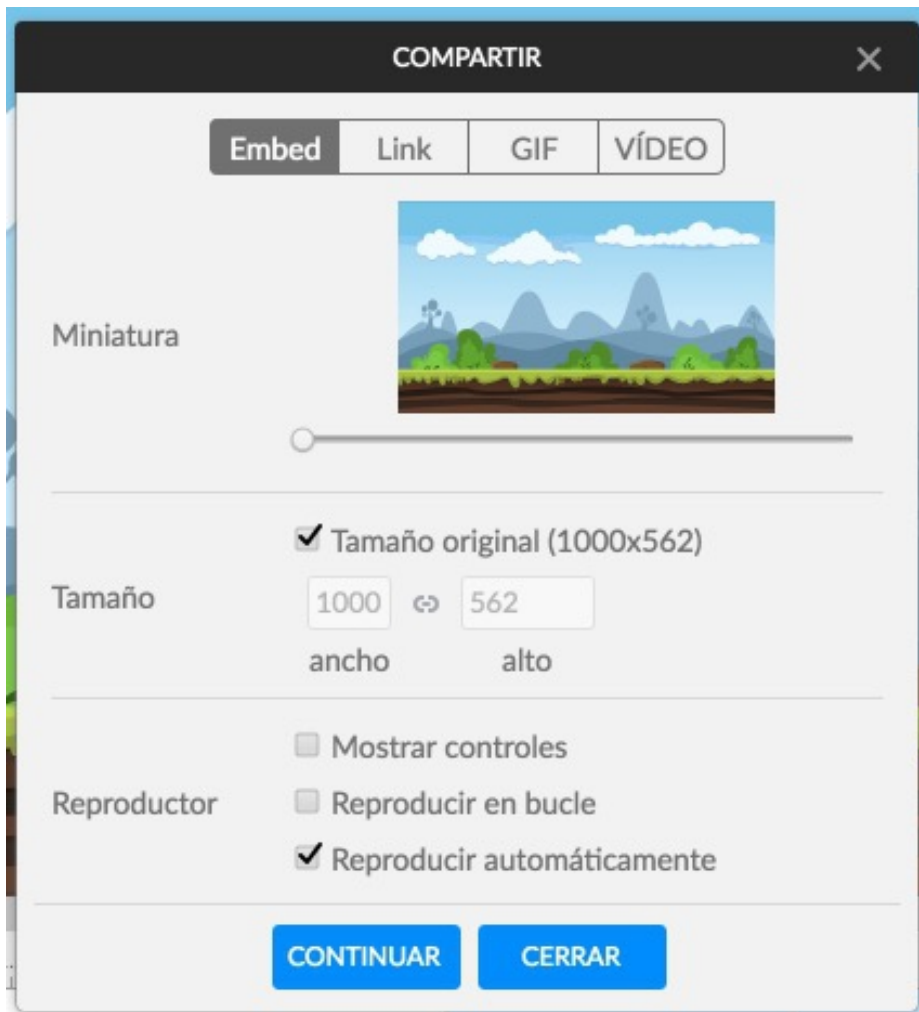
OBJETIVOS | 5.3

1. ANIMATRON: vídeo de presentación.

- En los ajustes del vídeo, le ponemos un nombre y, en tamaño,
1000 píxeles de ancho y 562 píxeles de alto.



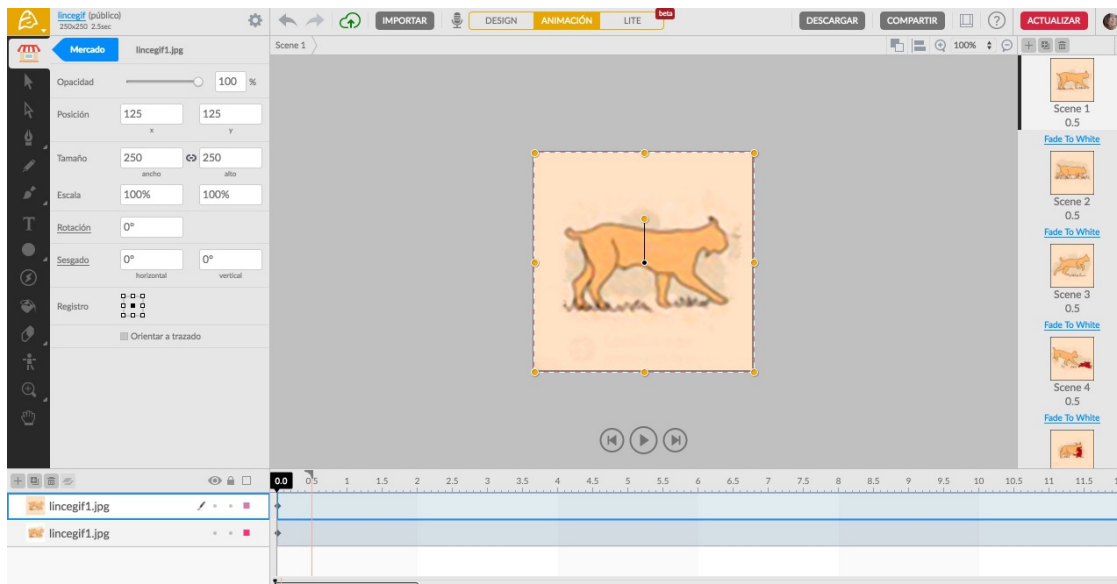
- Hacemos que el vídeo tarde **7 segundos** en total. Cuando lo terminemos, pulsamos en **Compartir**. Le dejamos las siguientes preferencias...



- Le damos a Continuar y copiamos el código del **iframe** para luego.

2. ANIMATRON: elaboración de un gif sencillo de un lince ibérico.

- Creamos un nuevo proyecto. En los ajustes, le ponemos un nombre y, en el tamaño, **250 píxeles de ancho x 250 píxeles de alto**.
- Creamos **5 escenas**. En cada una de ellas, pegamos una de las imágenes de la carpeta lincegif del directorio de recursos. Hacemos que cada escena dure **0,5 segundos** y que la **transición** entre escenas sea **Fade to white**.



- Cuando terminemos la animación, pulsamos en **Descargar** y seleccionamos **GIF**. ¡No te olvides de pulsar en **Bucle**!

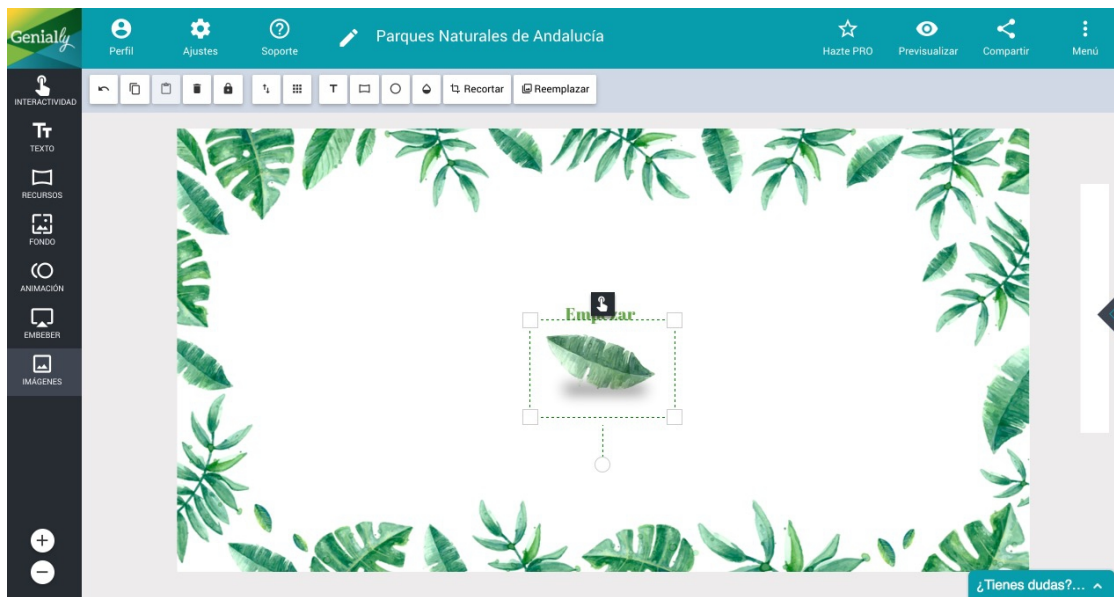
OBJETIVOS | 5.4

1. GENIALLY: creación de una infografía tipo 'microsite'.

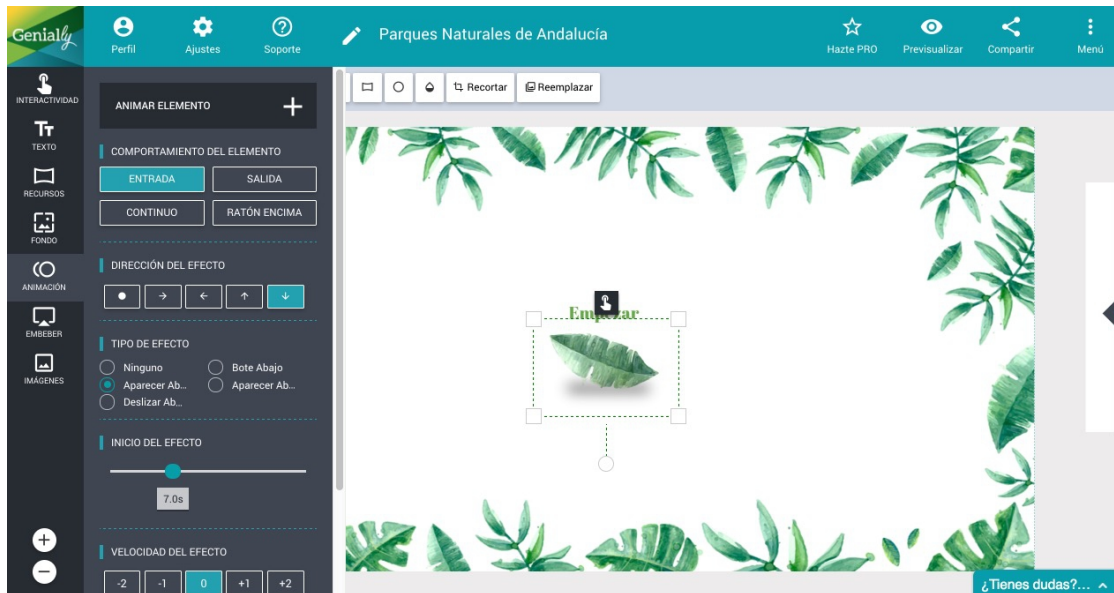
- Tamaño de pantalla-lienzo: **1920 px de ancho x 1000 px de alto.**

PANTALLA 1

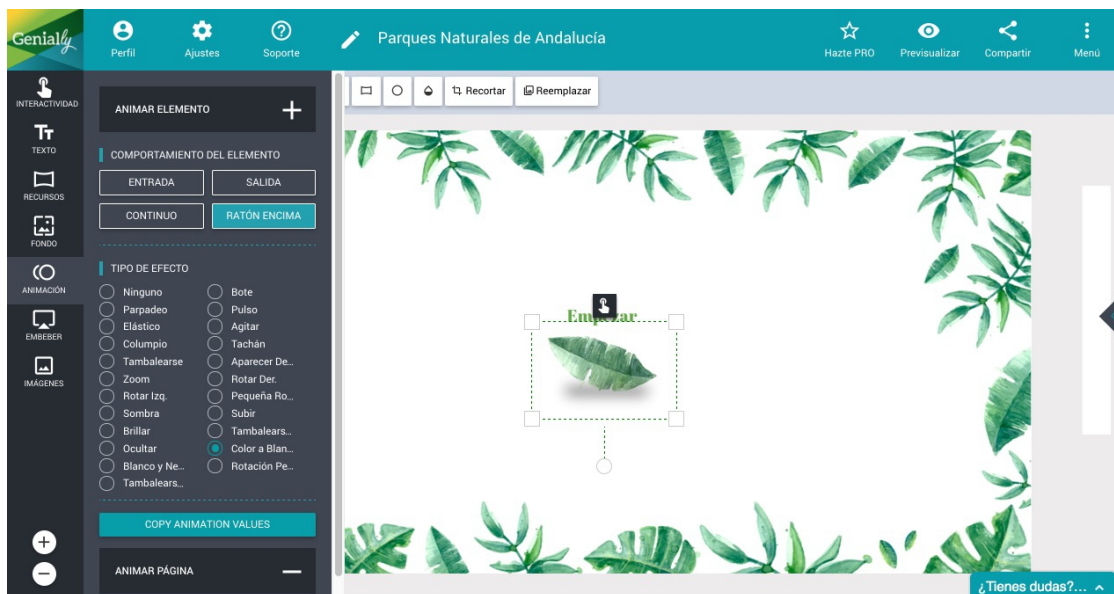
- Ponemos el fondo, después un texto con 'Empezar' y la hoja.



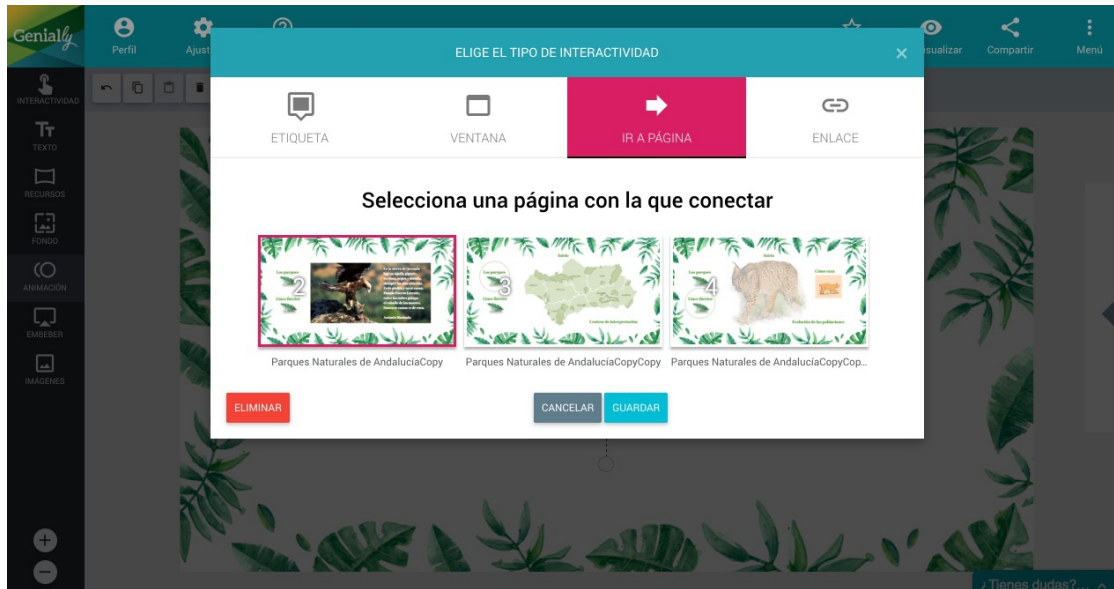
- A 'Empezar' y a la hoja le damos una **animación de entrada** que comience en el **segundo 7...**



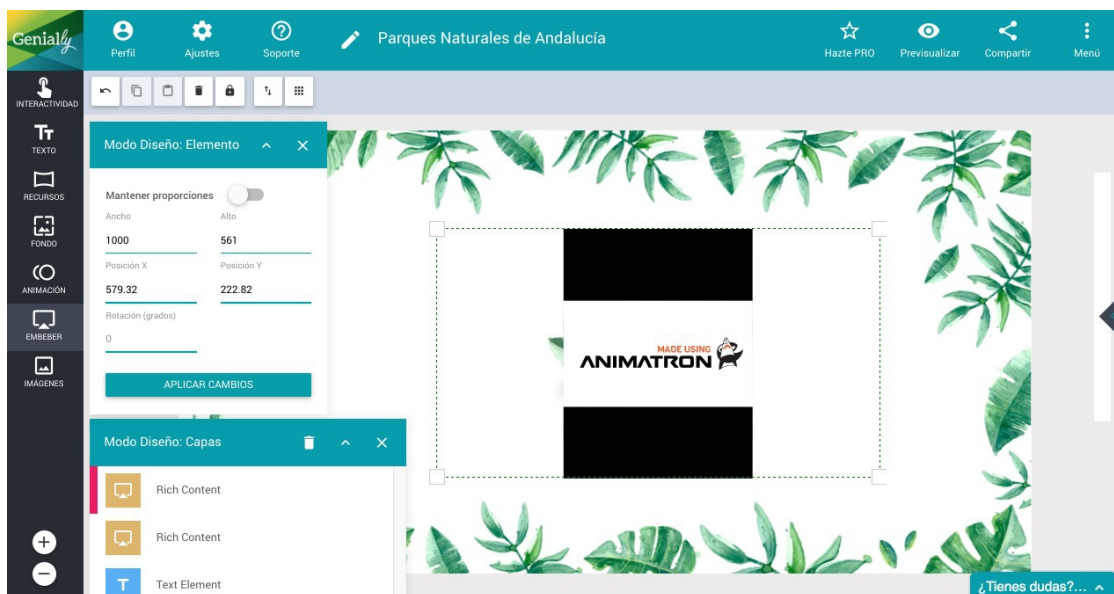
- Y a la hoja una animación de **Ratón encima**.



- Duplicamos la página y, en la **página 1**, pulsamos en la **interactividad de la hoja**. Le decimos que vaya a la **página 2**.

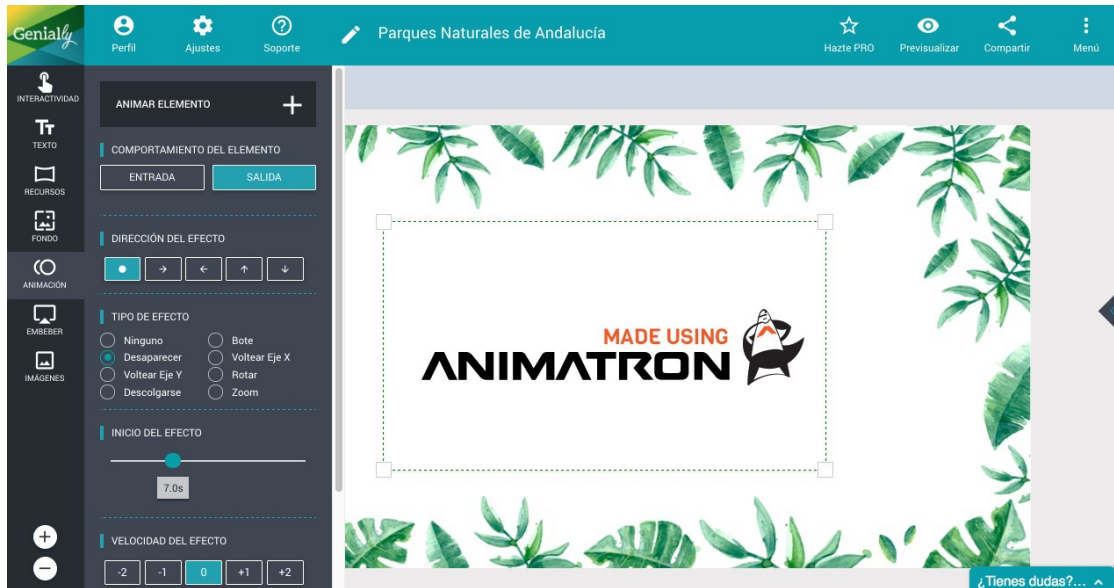


- Recuperamos el código del iframe del **vídeo** de Animatron, lo copiamos y lo pegamos en el **Embeber** de Genially. En el **modo de diseño**, le ponemos al vídeo **1.000 píxeles de ancho y 562 píxeles de alto**.



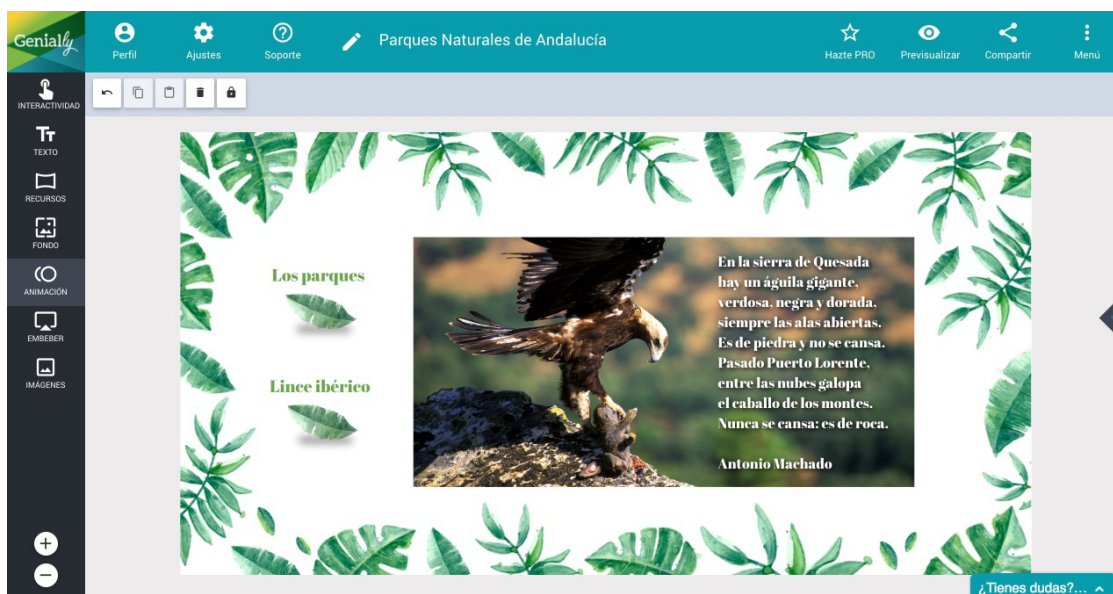


- Ponemos el vídeo en el **centro del lienzo** para que se quede encima y tape el 'Empezar' y la hoja. Pulsamos en **Animación** y, en **Salida**, le ponemos un efecto de **Desaparecer** en el **segundo 7**.



PANTALLA 2

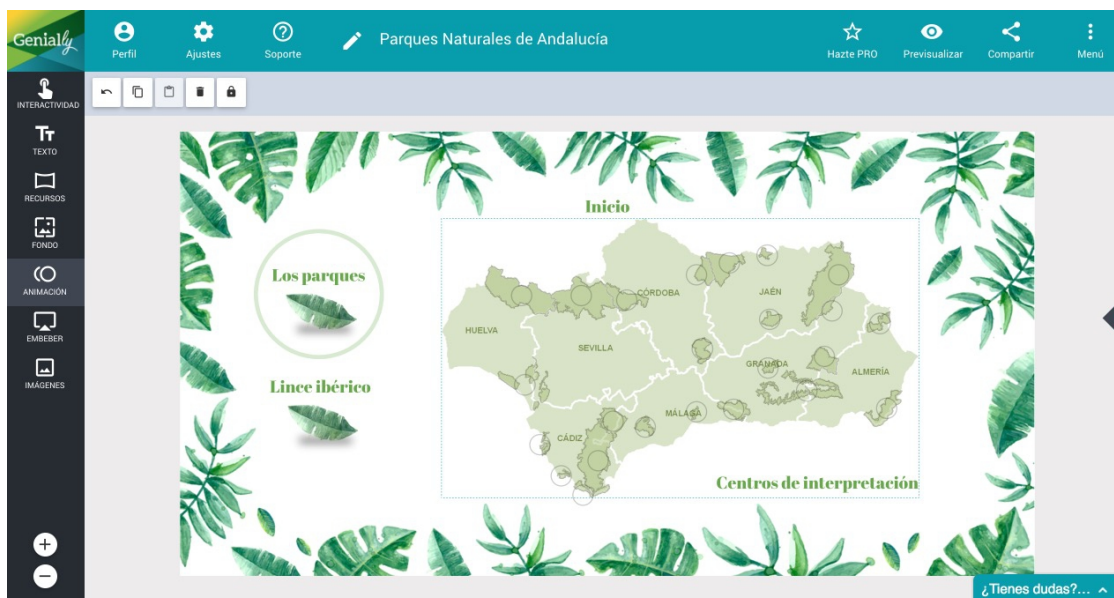
- Dejamos el fondo y movemos el 'Empezar' y la hoja a la izquierda.
Cambiamos el texto a **'Los parques'**. Duplicamos los dos elementos y colocamos las copias abajo. Modificamos el texto a **'Lince ibérico'**.
Modificamos los segundos de inicio de las animaciones de estos objetos para que sean correlativos ('Empezar' y su hoja en el segundo 0 y 'Lince ibérico' y su hoja en el segundo 1, por ejemplo). Incluimos la **foto del águila** y la **recortamos** en el caso de que no encaje bien en el hueco (no pises ninguna hoja de los bordes). Le añadimos un **texto por encima** (ponle sombra al texto para que se vea bien). A estos dos elementos le podemos dar, también, **animación de aparecer** en los segundos 2 (foto) y 3 (texto).



- **Duplicamos dos veces esta página**, hasta que tengamos 4 páginas en total. **En la página 2**, hacemos que la hoja de '**Los Parques**' tenga como **interactividad llevar a la página 3** y la hoja de '**Lince ibérico**' que lleve a la **página 4**.

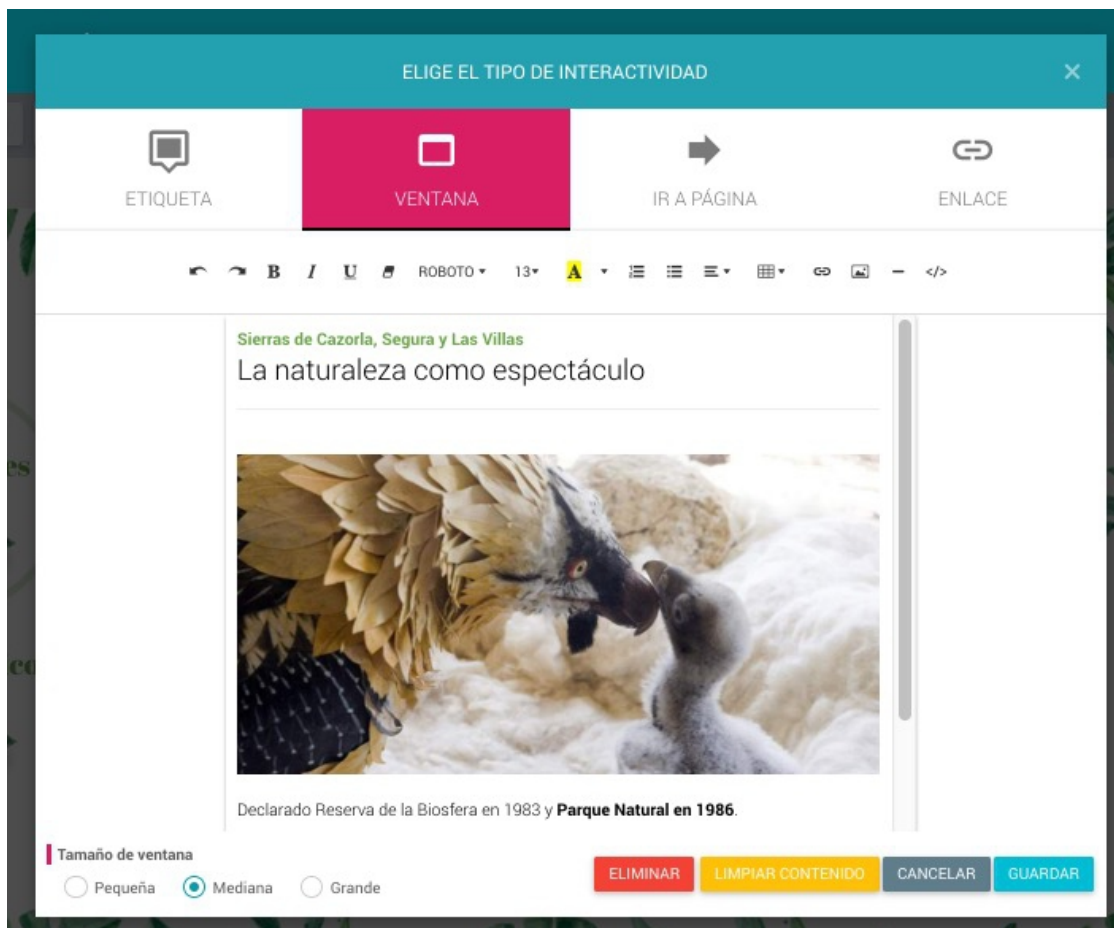
PANTALLA 3

- Colocamos un círculo u otro elemento gráfico para **indicar que estamos en la pantalla de 'Los parques'**. Añadimos un texto con '**Inicio**' y lo colocamos arriba en el centro. Hacemos que la interactividad de este elemento sea llevar a la página 2. Añadimos la imagen del **mapa**. Pulsamos en Interactividad y añadimos un **botón...**



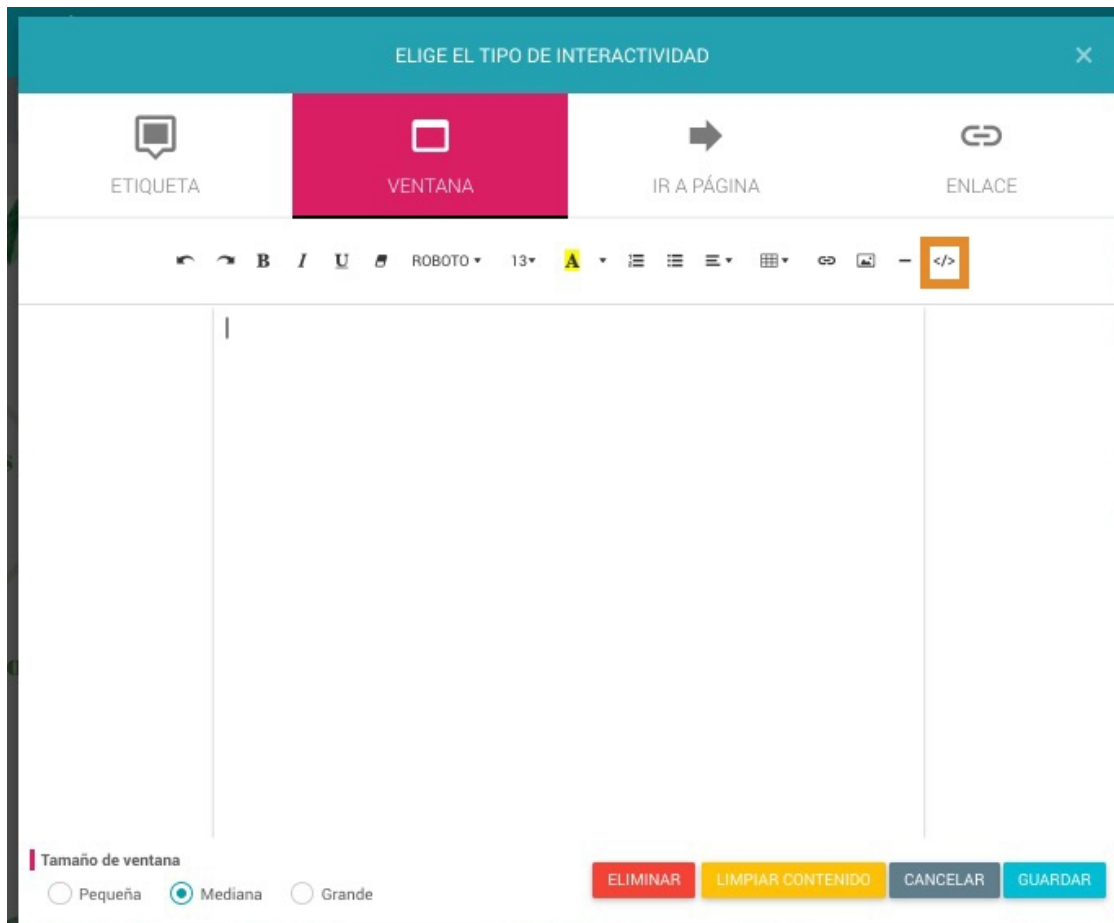


- En la **Interactividad del botón** seleccionamos **Ventana**. Ponemos un texto en verde con el nombre del parque natural. Después, un titular con una tipografía algo más grande, una línea, la foto que corresponda (tenéis todas las fotos con el nombre del parque en el directorio de recursos) y un texto breve. **Todos los contenidos los tenéis en este enlace**. En el texto explicativo es suficiente con 1 ó 2 párrafos.





- Una vez editada la ventana del primer botón, lo **copiamos y pegamos 23 veces** y colocamos cada botón en un parque natural. Después editaremos cada botón para **introducir el contenido** de cada Parque Natural.
- Debajo del mapa, añadimos un texto '**Centros de interpretación**' con la Interactividad de **Ventana**. Seleccionamos el último botón de la derecha, **Ver código fuente**.





- **Pegamos el código iframe**, que habremos copiado de Google Fusion Tables, del **mapa** que ya hemos hecho de los centros de interpretación. En Google Fusion Tables, pon que el mapa tenga **600 píxeles de ancho x 300 píxeles de alto**. Así encajará a la perfección en la ventana de Genially.

ELIGE EL TIPO DE INTERACTIVIDAD

ETIQUETA VENTANA IR A PÁGINA ENLACE

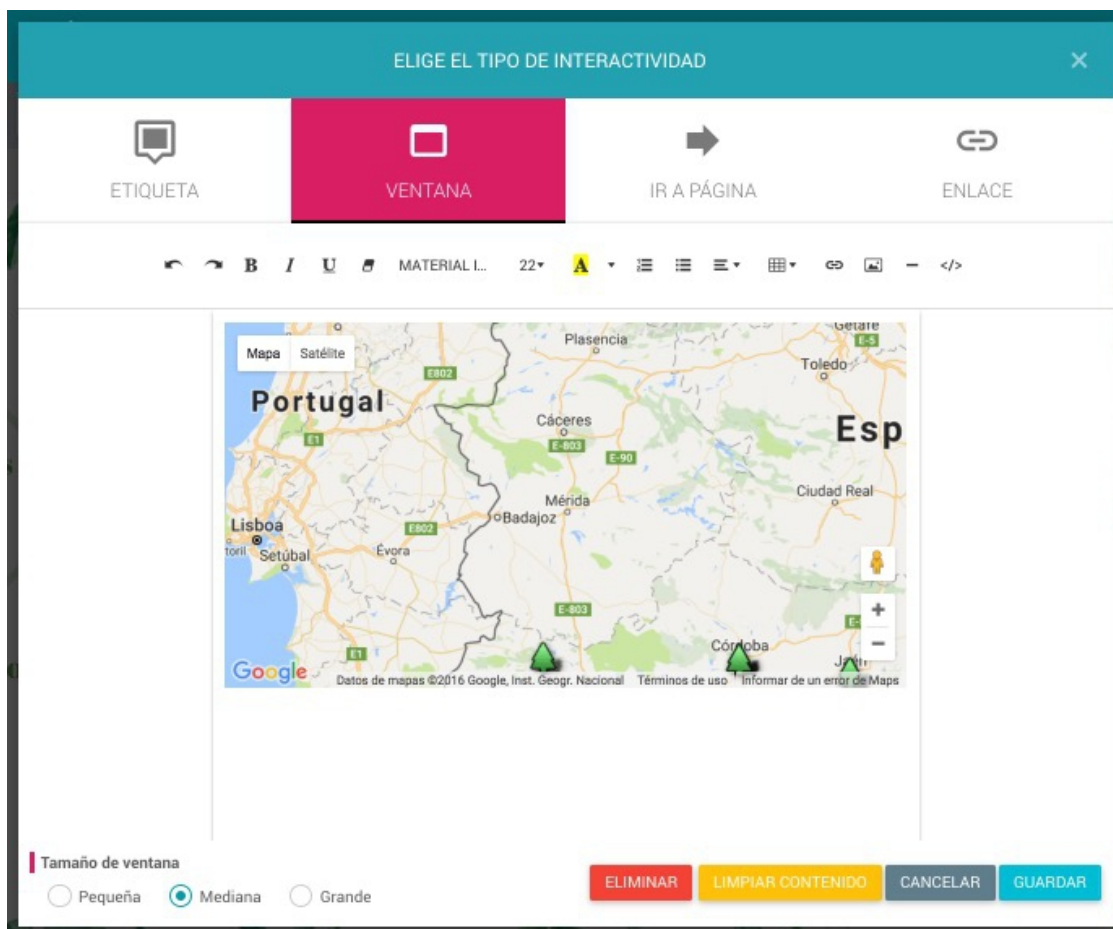
```
<iframe width="600" height="300" scrolling="no" frameborder="no"
src="https://fusiontables.google.com/embedviz?q=select+coll+from+lou-YPlfUz4XQHQRIVXdYW3KGQlP9HZ3xiV3-
tKu&viz=MAP&h=false&lat=38.97072184091224&lng=-6.361242531250008&t=1&z=7&l=c
oli&y=2&tmpl=2&hml=GE0CODABLE"></iframe>
```

Tamaño de ventana
 Pequeña Mediana Grande

ELIMINAR LIMPIAR CONTENIDO CANCELAR GUARDAR

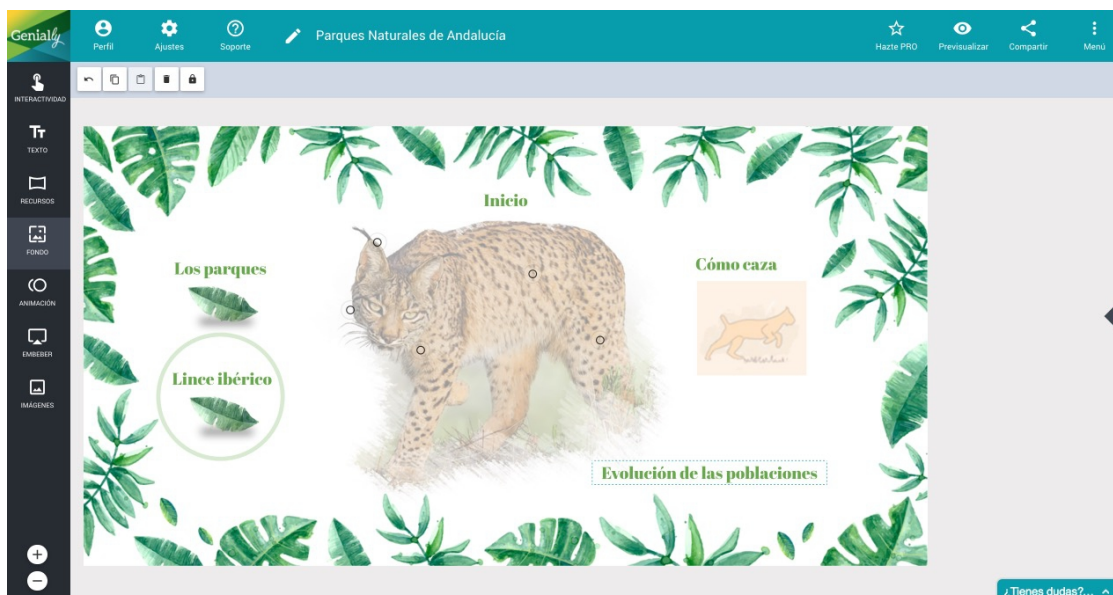


- Así es como se embeben contenidos externos en las ventanas de Genially.



PANTALLA 4

- Colocamos el círculo o el elemento visual que hayamos escogido para **indicar que estamos en la parte de 'Lince ibérico'**. Copiamos de la página 3 el botón de **'Inicio'** y lo pegamos en la página 4. Añadimos el **dibujo del lince ibérico**. Para que quede más integrado, puedes bajarle la opacidad. Añade botones de interactividad e indica con **Etiquetas** cada parte del lince. Añade un nuevo texto para poner **'Cómo caza'** y, justo debajo, incorpora el **gif** que hicimos anteriormente en Animatron. Para subir un gif en Genially es tan fácil como arrastrarlo a **Imágenes** (Genially no funciona muy bien con gifs transparentes o con fondo blanco). Por último, añade un **texto-botón 'Evolución de las poblaciones'**.

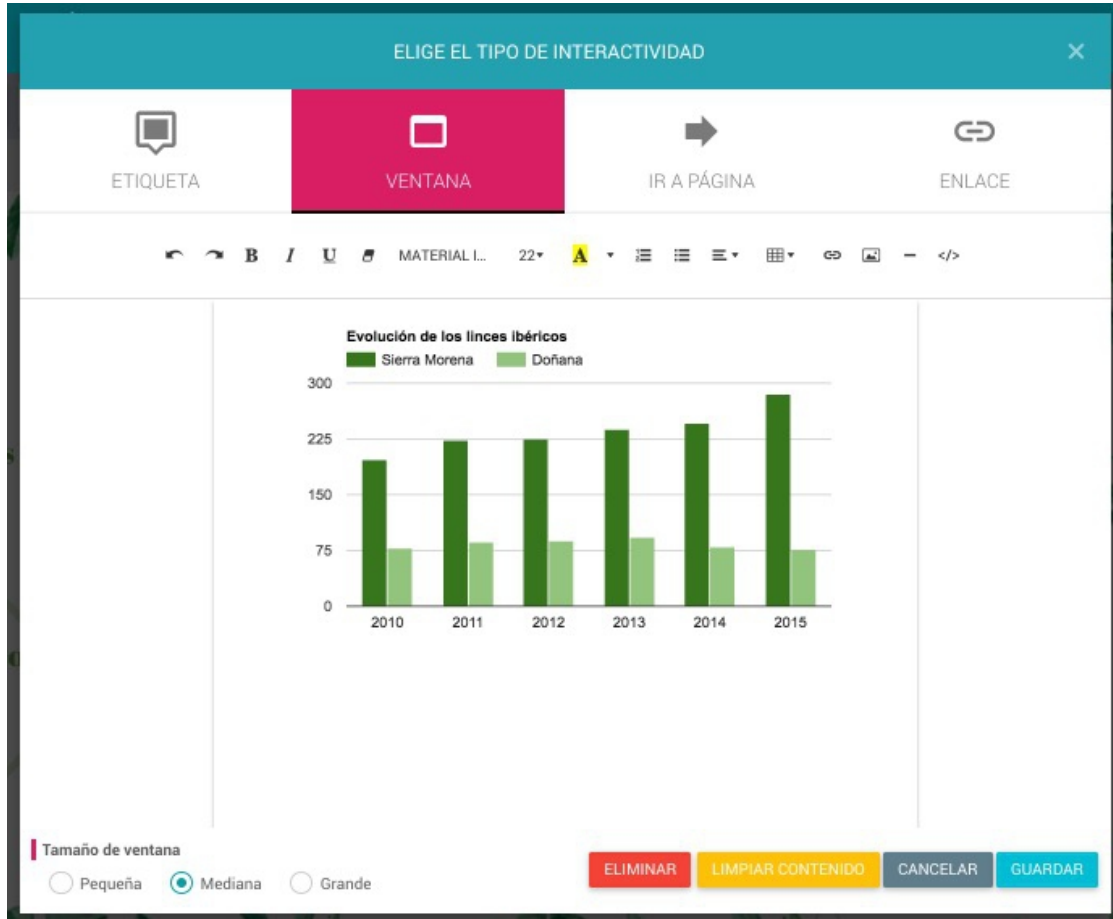




- En la Interactividad, pulsamos en **Ventana** y seleccionamos Ver código fuente. Aquí pegamos el código **iframe del gráfico estadístico** sobre los lince ibéricos que hicimos en Google Fusion Tables.

```
<iframe width="600" height="300" scrolling="no" frameborder="no"
src="https://fusiontables.google.com/embedviz?containerId=googft-gviz-
canvas&q=select+col0%2C+col1%2C+col2+from+1Ts6zdCjLmb9c82cLAAC_s5j_YTtBc59b-p9-
TL34+order+by+col0+asc+limit+10&viz=GVIz&t=COLUMN&uiversion=2&gco_forceIFrame=true&g
co_hasLabelsColumn=true&gco_vAxes=%5B%7B%22title%22%3Anull%2C+%22minValue%22%3Anull%2C+%22maxValue%2
2%3Anull%2C+%22useFormatFromData%22%3Atrue%2C+%22viewWindow%22%3A%7B%22max%22%3Anull%2C+%22min%22%3Anull
%7D%7D%2C%7B%22useFormatFromData%22%3Atrue%2C+%22viewWindow%22%3A%7B%22max%22%3Anull%2C+%22min%22%3Anull
%7D%2C+%22minValue%22%3Anull%2C+%22maxValue%22%3Anull%7D%5D&gco_useFirstColumnAsDomain=true&gco_
legacyScatterChartLabels=true&gco_isStacked=false&gco_booleanRole=certainty&gco_hAxis=%7B%22
useFormatFromData%22%3Atrue%2C+%22minValue%22%3Anull%2C+%22maxValue%22%3Anull%2C+%22viewWindow%22%3Anull
%2C+%22viewWindowMode%22%3Anull%7D&gco_legend=top&gco_series=%7B%220%22%3A%7B%22color%22%3A%222
338761d%22%7D%2C+%221%22%3A%7B%22color%22%3A%222393c47d%22%7D%7D&gco_title=Evoluci%C3%B3n+de+los+li
nces+ib%C3%A9ricos&width=600&height=300"></iframe>
```


- Y así añadimos un gráfico interactivo a una ventana de Genially.



The screenshot shows the Genially editor interface. At the top, there's a teal header with the text "ELIGE EL TIPO DE INTERACTIVIDAD" and a close button. Below this, there are four interactive options: "ETIQUETA", "VENTANA" (highlighted in pink), "IR A PÁGINA", and "ENLACE". Below these options is a rich text editor toolbar with various icons for text formatting and insertion. The main content area displays a bar chart titled "Evolución de los lince ibéricos" with two data series: "Sierra Morena" (dark green) and "Doñana" (light green). The x-axis represents years from 2010 to 2015, and the y-axis represents the number of lynxes, ranging from 0 to 300. The chart shows a general upward trend for both areas, with Sierra Morena consistently having a higher population than Doñana. At the bottom of the editor, there are controls for window size ("Pequeña", "Mediana", "Grande") and four action buttons: "ELIMINAR", "LIMPIAR CONTENIDO", "CANCELAR", and "GUARDAR".

Año	Sierra Morena	Doñana
2010	200	75
2011	225	80
2012	225	80
2013	250	85
2014	260	75
2015	290	75

- Por último, vamos a desactivar la opción y el efecto de páginas, para simular un microsite o infografía, a pesar de que lo hemos 'montado' sirviéndonos de las páginas. Para ello, en **Animación**, elegimos **Sin efecto** en **Animar página** y pulsamos en **Aplicar esta transición a todas las páginas**. Y, en **Ajustes**, quitamos la opción de **Habilitar paginación**.



2. GENIALLY: infografía-tráiler para Twitter.

- Crea un **nuevo genially** con el tamaño adaptado para Twitter:
800 píxeles de ancho x 800 píxeles de alto.
- Crea una infografía más sencilla para que te sirva como entrada o tráiler de la infografía completa. Por ejemplo, puedes usar el dibujo del lince con los botones y la información de las partes de su anatomía y titular 'Conoce los Parques Naturales de Andalucía, el hogar del Lince ibérico'.
- Es muy importante añadir un **botón 'Vea la infografía completa'**, cuya interactividad sea de **enlace** y **que lleve a la dirección del genially con la infografía completa.**



ENTREGA

- La infografía-genially debe ser, al menos, **igual que ésta**.
- En el ejemplo de antes, en el mapa de los Parques Naturales de Andalucía, todas las ventanas con información de cada parque presentan los datos del Parque de Sierras de Cazorla, Segura y Las Villas. Sin embargo, para conseguir la nota mínima del trabajo práctico, **el alumno deberá editar en cada ventana los contenidos (incluida la fotografía) de cada parque**.
- Si el alumno entrega **un trabajo que vaya más allá del mínimo del ejemplo** mostrado, se recompensa en la nota.

TRABAJOS REALIZADOS POR LOS ALUMNOS

Puntuación máxima del trabajo práctico 'Andalucía verde: Parques Naturales de Andalucía': **19 puntos**.

Alumnos que realizaron el trabajo práctico: **13**.

Promedio de todos los alumnos que realizaron el trabajo práctico: **13,5**.

Los trabajos realizados por los alumnos se recopilaron en **esta galería elaborada con Genially, una de las herramientas del taller**.

Las versiones para Twitter de los trabajos se mostraron **en el perfil del taller en la red social**.